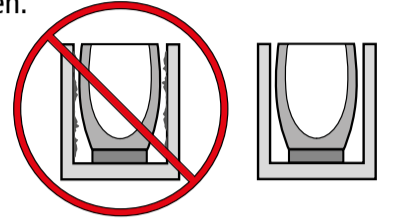


### 1 EINGANGSKONTROLLE NACH ERHALT.

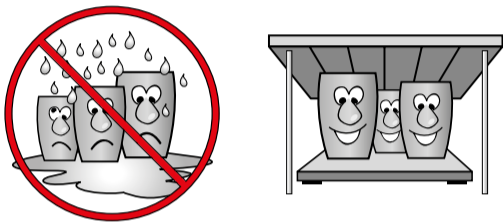


### 7 REGELMÄßIG WARTEN.

Ofenauskleidung regelmäßig warten und so konzentrisch wie möglich ausrichten. Das garantiert gutes Schmelzverhalten in Induktionsöfen und verhindert ein Ablenken der Flamme in brennstoff-beheizten Öfen.



### 2 TROCKEN LAGERN.



### 8 VORSICHTIG BEFÜLLEN.

Verkeilen des Einsatzgutes vermeiden.



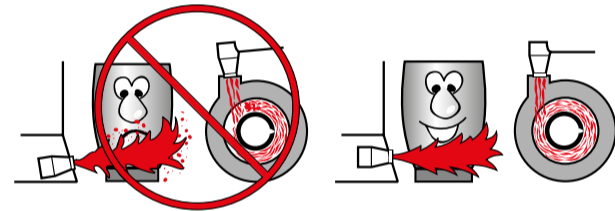
### 3 VORSICHT BEIM TRANSPORT.

Nicht rollen, Handwagen benutzen.



### 9 LEICHT OXIDIERENDE FLAMME VERWENDEN.

Flamme nicht direkt auf den Tiegel, sondern auf die Verbindungsstelle von Tiegel und Bodenplatte richten.



### 4 PASSENDEN UNTERSATZ VERWENDEN.

Gleiches Material - richtige Größe.



### 10 PASSENDE TIEGELZANGE VERWENDEN.

Tiegelzange muss Tiegelboden umfassen.



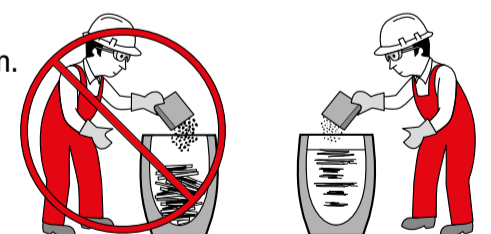
### 5 NICHT VERKEILEN.

Tiegel muss sich ausdehnen und zusammenziehen können.



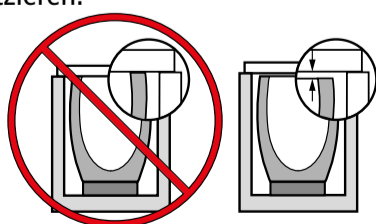
### 11 EMPFOHLENE FOSECO ABDECKPULVER/ SCHMELZEBEHANDLUNGSMITTEL BENUTZEN.

Anwendungsempfehlungen im Technischen Datenblatt beachten.



### 6 NICHT VOLLSTÄNDIG ABDICHTEN.

Ofenabdeckung nicht auf Tiegelwand platzieren. Bei elektrischen Widerstandsöfen die Fasermatte nicht vollständig verdichtet auf den Tiegel drücken.



### 12 TIEGEL SAUBERHALTEN.

Schlacke vorsichtig bei noch heißem Tiegel entfernen.

